



Association Tèt Kole  
Ensemble scolaire Saint Michel de Picpus  
53 rue de la gare de Reuilly - 75012 Paris

Tèt kole

[www.tet-kole.org](http://www.tet-kole.org)

# Les actions de Tèt Kole



# La République d'Haïti



Tèt Kole



- **Nom :** Haïti (*en français*)  
Ayiti (*en créole*)
- **Capitale :** Port-au-Prince,
- **Monnaie :** la gourde
- **Langues officielles :** créole & français
- **Religions :** Catholicisme (80%),  
Protestantisme, Vaudou
- **Superficie :** 28 800 km<sup>2</sup>
- **Population :** 11 millions d'habitants
- **Espérance de vie :** 63 ans
- **Taux d'alphabétisation :** 50 %
- **Taux de scolarisation :** 65 %
- **Ecole publique :** 9 % des écoles
- **Professionnels de santé :** 5 pour 10 000 habitants.



# Haïti , on en parle...



Beaucoup de gens savent :

- Que c'est un pays parmi les plus pauvres de la planète,
- Qu'il souffre souvent de flambées de violences,

On oublie parfois :

- Que c'est la première terre découverte par Christophe Colomb,
- Qu'elle a longtemps été la plus riche des colonies françaises,
- Que les esclaves y ont construit la première république noire,

On ne dit pas assez que c'est un pays qui pourrait être magnifique :

« **La Perle des Antilles** », avec une très grande richesse culturelle !



La mer

Cap Haïtien



L'Estère



La mer



Port-au-Prince  
Pétionville



Jacmel

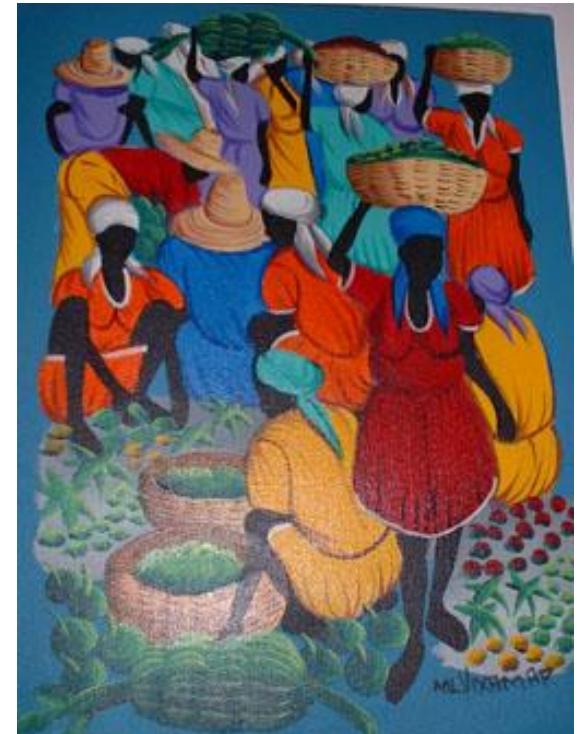
La mer





# Artistes

Les premiers artistes Haïtiens reconnus dans le monde furent sans doute les peintres et les écrivains.



Haïti compte aussi bien des musiciens, chanteurs, conteurs de réputation internationale.





# Artistes



Dans la rue, on peut très facilement trouver sculptures, tableaux... ou tôles découpées.



Mais les œuvres des plus grands sont exposées dans de prestigieuses galeries du monde entier.

# L'historique de l'association...



- **"Tèt Kole"** (prononcer Tête Collée) signifie Solidarité en Créole haïtien.
- Créée le 9 mai 2007, l'Association Tèt Kole reprend les liens d'amitié et le partenariat qui existaient déjà depuis plusieurs années entre :
  - L'Ensemble Scolaire Saint-Michel de Picpus à Paris (France) ;
  - L'Ensemble Scolaire Père Basile Moreau (ESPBM) à Port-au-Prince (Haïti).
- Tèt Kole est uniquement composée de bénévoles, avec des frais de fonctionnement très faibles (moins de 2 %). Ses principaux objectifs :
  - le parrainage scolaire d'enfants haïtiens les plus défavorisés,
  - l'aide au fonctionnement de l'ESPBM,
  - l'organisation d'activités interculturelles pour la promotion de la francophonie et de la culture haïtienne.



**SOIREE SOLIDARITE DE  
L'ASSOCIATION Tèt Kole  
CONCERT DE LA CHANTEUSE HAITIENNE DYNA B  
AU PROFIT DES ELEVES DE L'ECOLE BASILE MOREAU  
VENDREDI 5 JUN 2015 19H30  
PAN PIPER 2-4 IMPASSE LAMIER 75011 PARIS  
M<sup>o</sup> Philippe Augurte**



Venez vivre un moment musical coloré au rythme du gospel, de la soul et du jazz  
Redonnez espoir le temps d'une soirée aux enfants de l'ensemble scolaire Père Basile  
Moreau du quartier Bizoton de Port-au-Prince à HAÏTI  
Votre aide mettra au cœur de leur vie, le droit fondamental à l'éducation

# L'Ensemble Scolaire Père Basile Moreau



Tèt Kole

- L'ESPBM est situé à Bizoton, dans le bidonville de Carrefour, l'un des plus pauvres de Port-au-Prince. Il a été créé dans ce quartier pour contribuer à l'éducation des populations les plus déshéritées.



- Il accueille aujourd'hui 1 460 enfants de la maternelle à la terminale. Cet effectif n'a cessé de croître depuis 2009 où il représentait 680 élèves...
- Malgré un contexte difficile, l'ESPBM dispense une éducation de qualité : depuis 2009 : 100% de réussite aux examens nationaux quand la moyenne nationale est de 26% en moyenne. L'ESPBM est souvent classé 1<sup>er</sup> en Haïti.





# Nos objectifs : des parrainages ...



- Un parrainage complet représente pour un enfant :
  - la scolarité assurée pour une année et une instruction de qualité ,
  - la certitude de manger à l'école les deux seuls repas quotidiens qu'il n'aurait probablement pas chez lui.
- Depuis 2009, près de 140 enfants sont parrainés chaque année...
- Le système de parrainage est assez unique : les affectations sont nominatives créant un lien de solidarité concret entre filleul et famille marraine. Les parrains peuvent suivre la scolarité de leur filleul et échanger lettres, cadeaux...



**DES NOUVELLES DE VOTRE FILLEULE**

**NOM :** DAMBREVILLE  
**Prénom :** Noldie  
 élève de l'Ensemble scolaire Père Basile Moreau (HAÏTI)  
**PARRAIN/MARRAINE :** Anne et Pierre SIMATOS

**PRESENTATION**  
 Je suis une fille - J'ai 10 ANS - Je suis née le : 14/02/2001  
 Mon papa s'appelle : Arnold père absent, a perdu son travail  
 Ma maman s'appelle : Magdy infirmière  
 J'ai 2 sœurs et 3 frères (2 grands frères habitent ensemble)  
 Situation familiale particulière : 1 saeur décédée, 1 disparu , un frère vit chez grand mère  
 Le médecin dit que je suis : en bonne santé

**Mon portrait :**  
 calme / lente / ouverte  
 confiante  
 très sociable  
 ma préférence va aux activités : Intellectuelles

**Mes loisirs ou jeux préférés :** écrire / dessin / danse / saut à la corde / marelle / musique et chant.

Ma principale qualité selon mes enseignants :  
 Et ma principale qualité selon ce que je pense, moi : gentille bonne camarade

Plus tard, j'aimerais exercer le métier de : Professeur

**SCOLARITE** Classe : 6ème année Fondamentale classe équivalente en France : CM2  
 Matière(s) préférée(s) à l'école : LECTURE  
 Matière(s) où j'ai des difficultés : MATHÉMATIQUES

**Petit bilan scolaire en avril 2011 : Moyenne Générale 8.1 /10 - Décembre 2011 : 6,77/10**

MATIERES	Moyenne	MATIERES	Moyenne
Religion	9/10	Histoire	8,7/10
Lecture	36/40	Instruction Civique	8/10
Orthographe	9,5/10	Sciences	8,5/10
Rédaction	9,5/10	Dessin	8/10
Grammaire	15/20	Poesie	8/10
Arithmétique	38/50	Discipline	8/10
Geographie	6,5/10	Musique	7/10
		Sport	9/10

A mes parrains  
 Comment allez-vous ? Pour moi ça va très bien grâce à Dieu. En classe, Je fais de grands progrès... Je vous souhaite une bonne année. Je vous embrasse très fort. Noldie



DATE : Janvier 2012



Mai 2011

# ... À l'aide d'urgence et ...



- Un soutien rendu indispensable par les catastrophes qui frappent Haïti...
  - Octobre 2008 : suite à la hausse du prix des denrées alimentaires de base et aux 5 cyclones consécutifs, envoi d'un container rempli de conserves et de produits de première nécessité. L'opération est depuis renouvelée chaque année.
  - Depuis 2010, d'autres associations, qui supportent des orphelinats, bénéficient de cet envoi : Help-A-Child, Solidarité & Fraternité pour les enfants d'Haïti,...



## ... La reconstruction



Tèt Kole

- 2010 - 2016 : le séisme de janvier 2010 a détruit les bâtiments de l'ESPBM à plus de 80%. Tèt Kole se mobilise pour récolter les fonds nécessaires à l'aide d'urgence et à la reconstruction.
- En partenariat avec la **Fondation de France**, Tèt Kole finance la relance du fonctionnement de l'école, la reconstruction du mur d'enceinte et la consolidation du primaire et du préscolaire (rentrée 2011).





## Reconstruction de l'ensemble scolaire « Père Basile Moreau »

### Le projet

- ➔ **Durée du projet :** 8 mois (décembre 2010 à décembre 2011)
- ➔ **Zones d'intervention :** Bizoton, Carrefour, Port-au-Prince

L'ensemble scolaire Père Basile Moreau (ESPEM), situé dans le quartier Bizoton à Carrefour, a été détruit à plus de 90% lors du séisme. Le projet vise à réhabiliter le bâtiment primaire de l'ESPEM par la réalisation de travaux de renforcement et de réparations.

Le pilotage des travaux est complètement pris en charge par l'ESPEM qui conduit depuis plusieurs années le développement de ses infrastructures pour l'accueil des élèves et du personnel.

La reconstruction permettra d'assurer les cours dans des conditions normales et ainsi donner la possibilité aux enfants les plus démunis du quartier de Bizoton de continuer leur scolarité, qui est porteuse d'espoir et d'avenir pour toutes les familles.

### Les bénéficiaires

- Plus de 600 élèves devraient bénéficier directement du projet.

### L'opérateur

Fondée en 2007, l'association Tèt Kole est une organisation entièrement bénévole dont le but est le parrainage d'enfants haïtiens des milieux pauvres en vue de leur scolarisation et le soutien de l'Ensemble Scolaire Père Basile Moreau.

Tèt Kole a depuis un partenariat existant avec l'ESPEM depuis 1991 et apporte des soutiens financiers pour la scolarisation d'enfants haïtiens, l'envoi de denrées alimentaires et de fournitures scolaires, et la réalisation de microprojets.



Mise en œuvre des normes antisismiques



Le Bâtiment du Secondaire  
AVANT le séisme



Le Bâtiment du Secondaire  
APRÈS le séisme



Reconstruction : destruction  
Bâtiment du Secondaire



Reconstruction de l'École  
Primaire



L'École Primaire remise en état  
pour la rentrée 2011

Association Tèt Kole  
53, rue de la gare de Reuilly  
75012 Paris  
Tél : 01 43 44 55 56  
tetskole.smp.espbm@gmail.com



Contact : M. Benoit RICHARD  
(Président)  
Tél : +33 (0)1 43 44 55 56  
tetskole.smp.espbm@gmail.com

Fondation de France  
40 avenue Hoche, 75008 Paris  
Contact : Martin Spitz  
[solidaritesinternationales@fdf.fr](mailto:solidaritesinternationales@fdf.fr)

Contribution au projet :  
252 000 euros

Chaque projet soutenu par la  
Fondation de France fait l'objet d'une  
sélection rigoureuse. Il bénéficie d'un  
suivi, d'une évaluation et d'un audit  
comptable et financier annuel.

# Projets d'équipement



- Grâce aux dons de ses membres ou d'associations comme :

- Talents & Partage,
- la Fondation de France,
- la Fondation Air France,
- et la Fondation Thales.



- Tèt Kole contribue à améliorer la sécurité et le bien-être des enfants :

- groupe électrogène,
- installation de panneaux solaires,
- construction d'une salle informatique,
- construction d'escaliers de secours supplémentaires,
- envoi d'une station légère d'épuration de l'eau,...



# En résumé, nos actions en images...

- Les parrainages



- L'opération Container



- La mise en place de projets d'équipements grâce aux dons et subventions d'autres associations



# Timoun en quelques mots



- TIMOUN ("enfant" en créole haïtien) : Techniques Interactives Multimédia pour l'Ouverture à l'Univers Numérique
- Le projet avait un double objectif :
  - permettre à l'ESPBM de mettre en place un nouvel outil pédagogique basé sur l'utilisation des nouvelles technologies de l'information ;
  - déployer à cette occasion un premier projet basé sur la démarche « Bâtisseurs de possibles ».
- Cet outil est basé sur l'utilisation d'un tableau électronique associé à des tablettes permettant de dispenser un enseignement interactif grâce à des logiciels éducatifs adaptés et d'échanger avec le monde extérieur via internet.
- Le budget total : 20 000 € et des heures de bénévoles...
- Les partenaires :
  - Tèt Kole et l'Ensemble Scolaire Albert-de-Mun (Nogent/Marne)
  - La Fondation Thales
  - Talents & Partage
  - SynLab

**THALES**  
Fondation



Syn  
Lab.

# La démarche « Bâtisseurs de Possibles »



Syn  
Lab.



- "Bâtisseurs de possibles" est un mouvement d'enfants acteurs de leurs apprentissages et de leur vie, animé par l'association SynLab.
- La démarche s'inspire de "Design For Change", un projet aujourd'hui déployé dans 34 pays.
- La plateforme "Bâtisseurs de possibles" a pour objectif d'inspirer les adultes, enseignants, animateurs ou éducateurs, de leur donner les outils dont ils ont besoin pour accompagner les enfants à être des "Bâtisseurs de possibles".
- Le projet répond aux enjeux de la réussite par l'éducation grâce à l'innovation pédagogique en proposant aux enseignants d'utiliser avec leurs élèves les méthodes du « Design Thinking »

BÂTISSEURS  
de possibles





# Avancement du projet : l'idée initiale...



Mise en place d'un nouvel outil pédagogique



Participation des Enfants à sa définition & sa mise en place



Déploiement de l'outil sur l'ensemble de l'École  
Mise en œuvre de la démarche sur d'autres thèmes



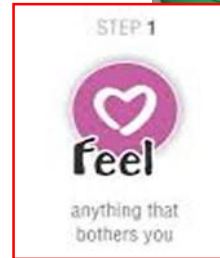
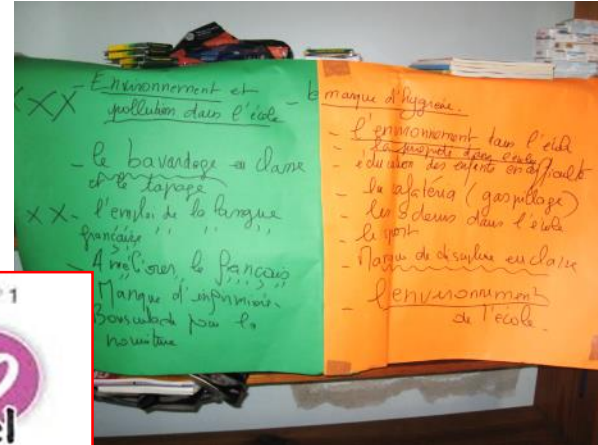
# Démarrage du projet : la vraie vie !



Présentation de la démarche aux Enfants



Les Enfants s'approprient la démarche...



... et définissent une nouvelle priorité : l'environnement !

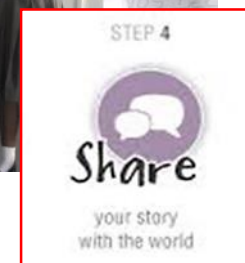
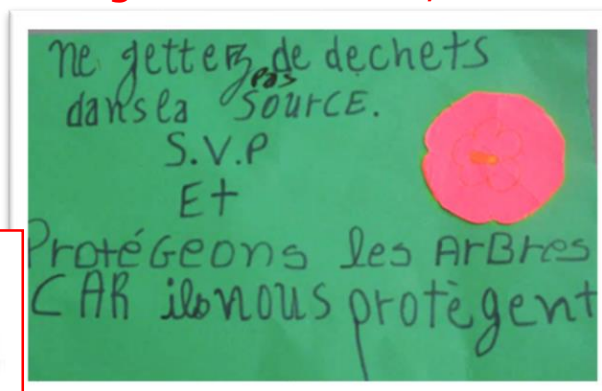


Ensemble, ils imaginent des solutions et préparent des actions concrètes

# La fin de la première phase



La mise en place d'actions concrètes pour la protection de l'environnement :  
Réalisation de panneaux, affichage dans l'école, sensibilisation des autres classes



Chers Directeurs, chers administrateurs, chers censeurs, chers professeurs de l'Ensemble Scolaire Père Basile Moreau, chers (res) basiléens, basiléennes, Bonjour !

Nous sommes des élèves de la 6<sup>e</sup> AF. Nous avons travaillé avec Mme Marie Chantal, Fr Francis et nos professeurs Décéus et Blaise, sur les problèmes d'environnement de l'école.-

Nous avons pris conscience que nous polluons notre école. Nous avons constaté un certain nombre de choses dans l'école que nous devons changer :

Il n'y a pas suffisamment de poubelles dans l'école. Les élèves jettent et mettent des déchets n'importe où, dans les creux, des barres transversales des bancs de la cafétéria. Ils salissent les murs, les tables, les bancs. Ils piétinent les fleurs. Etc...

Nous avons pris des décisions pour protéger l'école :

- Exiger plus de poubelles à l'école
- Faire des affiches
- Organiser des séminaires de formation sur la gestion de l'environnement
- Intervenir, comme ce matin, auprès de vous en vue de vous conscientiser.

« Protégeons notre environnement », car notre santé, notre progrès dépendent grandement de la façon dont nous gérons notre milieu environnemental.

Vive l'environnement ! Vive la santé !

# La poursuite du projet



Comment rendre potable l'eau d'une source coulant dans l'école, polluée par les eaux usées du quartier ?



Faire travailler ensemble et à distance les 2 écoles en Haïti & en France pour trouver une solution.

Mme GLEIZES

ALBERT DE MUN

10/10/2016

EPI cinquième 5<sup>ème</sup> 5 et 5<sup>ème</sup> 8

## Vu dans la presse

Haïti. De l'eau polluée rendue potable grâce à une invention nantaise

Modifié le 14/10/2016 à 10:51 | Publié le 14/10/2016 à 07:51 - L2 0

écouter



Le début d'une solution ?



L'accès à l'eau potable constitue un sérieux problème à Haïti. 60 pour cent de la population ont des difficultés à en trouver et plus de la moitié des Haïtiens doivent marcher plus d'une demi-heure pour s'en procurer. Si ces conditions sont difficiles dans les zones enclavées des provinces, la situation n'est pas plus aisée au cœur même de la capitale. L'association Tèt Kole, très sensible à ce problème soutient une étude de projets dans le cadre des EPI entre Albert de Mun et ESPBM à Port-au-Prince.



Le secteur de la source est toujours aussi inquiétant : eau polluée, environnement sale et dangereux

# Une solution rustique : le point fort !



## FACILITÉ D'UTILISATION ET ADAPTABILITÉ À SON ENVIRONNEMENT

- Rend potable toutes les eaux de surface (eaux de rivières, mares, puits ou eaux saumâtres).
- 1 000 litres d'eau rendus potables à l'heure, 150 000 par mois.
- Aucune énergie nécessaire.
- Entièrement mobile & mécanique.

## TRAITEMENT PAR ULTRAFILTRATION

- 5 étapes de filtration non chimique permettent de stopper tous les virus et bactéries à l'origine des diarrhées, dysenteries, choléra et hépatites, sans détruire les minéraux contenus dans l'eau.

## MAINTENANCE

- 1 seul filtre à changer tous les 4 mois.
- Entretien de l'ensemble des filtres par simple nettoyage à l'eau avec quelques gouttes de vinaigre.



Un exemplaire acheté en urgence grâce à des dons de particuliers & une subvention « Talents & Partage »



Chargement dans le container parti le 10 novembre 2016



Opportunité d'un nouveau partenariat avec l'association pour le déploiement de cette solution en Haïti

